



## Anmeldung

zur Tagesbetreuung für Kinder  
im Landkindergarten Timmersloh e.V., Timmersloher Landstr. 22, 28357 Bremen

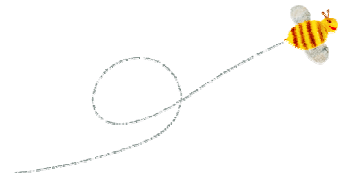
### Angaben zum Kind

Vorname des Kindes	Nachname des Kindes
Geburtsdatum	PLZ/Ort
Straße/Hausnr.	
ID-Nr.	
Gewünschter Aufnahmetermine (Datum)	
Geschwisterkinder (wenn ja, Alter)	

### Angaben zu den Personensorgeberechtigten

Person 1	Person 2
Vor- und Nachname	Vor- und Nachname
Straße/Hausnr. (wenn abweichend)	Straße/Hausnr. (wenn abweichend)
PLZ/ Ort (wenn abweichend)	PLZ/ Ort (wenn abweichend)
Telefonnummer	Telefonnummer
E-Mail*	E-Mail*
<b>Angaben zum Betreuungsbedarfs der Personensorgeberechtigten</b> Betreuungszeiten, die über den gesetzlich geltenden Rechtsanspruch hinausgehen, bedürfen einer Begründung durch zeitliche Abwesenheit wegen: <ul style="list-style-type: none"> <li>• Berufstätigkeit/Arbeitssuche</li> <li>• schulische o. berufliche Aus-/Weiterbildung</li> <li>• oder Leistungen zur Eingliederung in Arbeit nach SGB II</li> </ul> <b>Angerechnet werden auch:</b> <ul style="list-style-type: none"> <li>• flexible Arbeitszeiten</li> <li>• Wegezeiten</li> </ul>	
Mein wöchentlicher Betreuungsbedarf beträgt folgende Anzahl an Stunden (inkl. Wegezeiten):	Mein wöchentlicher Betreuungsbedarf beträgt folgende Anzahl an Stunden (inkl. Wegezeiten):
Sonstige Hinweise/Informationen*	

\*Freiwillige Angaben



Bitte zutreffendes ankreuzen:

ja	nein	
<input type="checkbox"/>	<input type="checkbox"/>	Kita-Pass bzw. Kopie eines amtlichen Dokuments (z.B. Geburtsurkunde) ist beigelegt.
<input type="checkbox"/>	<input type="checkbox"/>	Das besondere Konzept dieser Einrichtung ist mir/uns wichtig.
<input type="checkbox"/>	<input type="checkbox"/>	Ich/wir möchte/n aktiv im Elternverein mitarbeiten.

**Einverständniserklärung zur Datenweitergabe**

Ich bin/Wir sind damit einverstanden, dass diese Anmeldung mit den darin enthaltenen Angaben an andere Anbieter der Kindertagesbetreuung weitergegeben wird, wenn in o.g. Kita keine bzw. keine bedarfsgerechte Aufnahme möglich ist. **Die Einwilligung ist freiwillig und kann jederzeit mit Wirkung für die Zukunft widerrufen werden.**

Ja     Nein (Zur Info: in diesem Fall ist keine Vermittlung an andere Stellen möglich)

Wenn ja, ich/wir bevorzuge/n folgende alternative Angebote:

a)

\_\_\_\_\_

b)

\_\_\_\_\_

c)

\_\_\_\_\_

**Sofern kein Platzangebot bei oben genannten Alternativen möglich ist möchte/n ich/wir,**

dass diese Anmeldung zum Zweck der zentralen Platzvermittlung an die Behörde der Senatorin für Kinder und Bildung weitergeleitet wird.

**ODER**

Dass die Anmeldung auf der einrichtungsbezogenen Warteliste verbleibt, bis meinem Kind ein Platz in dieser Einrichtung angeboten werden kann.

**Einwilligungserklärung zur Datenverarbeitung**

Ich willige ein, dass meine personenbezogenen Daten entsprechend der mit ausgehändigten und von mir zur Kenntnis genommenen Informationen zum Datenschutz verarbeitet werden. Mir ist bekannt, dass ich diese Einwilligung jederzeit mit Wirkung in die Zukunft in Textform widerrufen kann. Der Widerruf kann per Post oder Email erfolgen.

Bremen, \_\_\_\_\_

\_\_\_\_\_  
Unterschrift Person 1

\_\_\_\_\_  
Unterschrift Person 2



### **Anlage 1 - Informationen zum Datenschutz gem. Artikel 13 DSGVO**

Die mit der Bearbeitung verbundenen Datenverarbeitungsvorgänge (Erhebung, Verarbeitung und Nutzung) durch den Verein erfolgen unter strikter Beachtung der datenschutzrechtlichen Vorschriften. Auf diesem Wege möchten wir Sie über die Verarbeitung Ihrer personenbezogenen Daten und Ihre diesbezüglichen Rechte informieren.

### **Verantwortliche Stelle**

Landkindergarten Timmersloh e.V., Timmersloher Landstraße 22, 28357 Bremen

### **Zweckbestimmung der Datenerhebung, -verarbeitung oder -nutzung**

Zweck der Verarbeitung ist die Bearbeitung Ihres Antrags auf Vermittlung eines Platzes in der Kindertagesbetreuung.

### **Rechtsgrundlage für die Verarbeitung**

Die Datenverarbeitung erfolgt auf Grundlage von Art. 6 Abs. 1 lit. e der Datenschutzgrundverordnung (DSGVO). Zudem gilt das Ortsgesetz zur Aufnahme von Kindern in Tageseinrichtungen und in Kindertagespflege der Stadtgemeinde Bremen (BremAOG) und das Bremische Tageseinrichtungs- und Kindertagespflegegesetz (BremKTG) sowie das Sozialgesetzbuch VIII und X und das Bremische Ausführungsgesetz zur EU-Datenschutz-Grundverordnung. Mit ihrer Unterschrift willigen sie in die Verarbeitung ihrer personenbezogenen Daten ein.

### **Empfänger**

Grundsätzlich geben wir keine personenbezogenen Daten an Dritte weiter, es sei denn eine Weitergabe ist aufgrund gesetzlicher Vorschriften oder zur Auftragserfüllung zwingend erforderlich. Im Rahmen des Aufnahmeverfahrens ist der Verein berechtigt und verpflichtet die Anmeldung von Kindern unter Angabe der relevanten Daten dem Referat „Tagesbetreuung von Kindern in Einrichtungen und Tagespflege“ bei der Senatorin für Kinder und Bildung mitzuteilen und Ihre Daten in Ki.ON, (Verwaltungssoftware, die verbindlich im Auftrag der senatorischen Behörde von Kindertageseinrichtungen zu nutzen ist), einzugeben. Dieses bezieht sich auf die Angaben im Anmeldeformular. Weiterhin geben wir Ihre Daten weiter, wenn eine Einwilligung zur Weitergabe der Kontaktdaten an andere Kindertagesstätten, die für die Betreuung Ihres Kindes in Frage kommen, vorliegt.

### **Aufbewahrungsdauer personenbezogener Daten**

Grundsätzlich löschen wir die Daten, wenn der Zweck für den die Daten erhoben wurden entfallen ist, z.B. bei Beendigung eines Vertragsverhältnisses, sofern keine gesetzlichen Aufbewahrungsfristen einer Löschung entgegenstehen.

### **Ihre Rechte**

Wenn Sie Anlass zu einer Beschwerde sehen, können Sie diese direkt an uns oder an eine Aufsichtsbehörde für den Datenschutz richten. Zudem haben Sie ein Recht, die bei uns gespeicherten Daten einzusehen, zu sperren, zu korrigieren, zu löschen oder übertragen zu lassen.